

stamm



Unsere Leistungspalette

Was können wir für Sie tun?

Unsere Leistungen auf einen Blick

stamm

Gipserei

BKP-Nummern: 225.2/225.4/226/271/271.1/
283.2/283.3

- Allgemeine Gipsarbeiten: Nassputz, Stucco, Stukkaturen
- Spezielle Gipsarbeiten: Leichtbauwände, Deckenverkleidungen
- Spezielle Dämmungen
- Brandschutzverkleidungen
- Akustik-, Mineralfaser-, Metalldecken, BASWAphon, StoSilent
- Fliessestrich-Unterlagsböden
- Fassadenputze, Aussenwärmedämmung, vorgehängte Systeme
- Unterhalt und Service

Fassadenbau

BKP-Nummern: 215.5/216

- Alu- und Keramikplattenverkleidung
- Kunststoff- und Natursteinverkleidung
- Verputz
- Eternitplattenverkleidung
- Unterhalt und Service

Malerei

BKP-Nummern: 227/282.1/282.6/283.5/285

- Innere und äussere Malerarbeiten
- Wohnrenovationen und Sanierung
- Tapezierarbeiten
- Spezielle, dekorative Spachtel- und Lasurtechniken
- AIDO-Ausführungen, Aufbau und Anstrich
- Schimmelpilzbehandlungen
- Spritzerei
- Unterhalt und Service

Maurerei

BKP-Nummern: 115/119/211/212

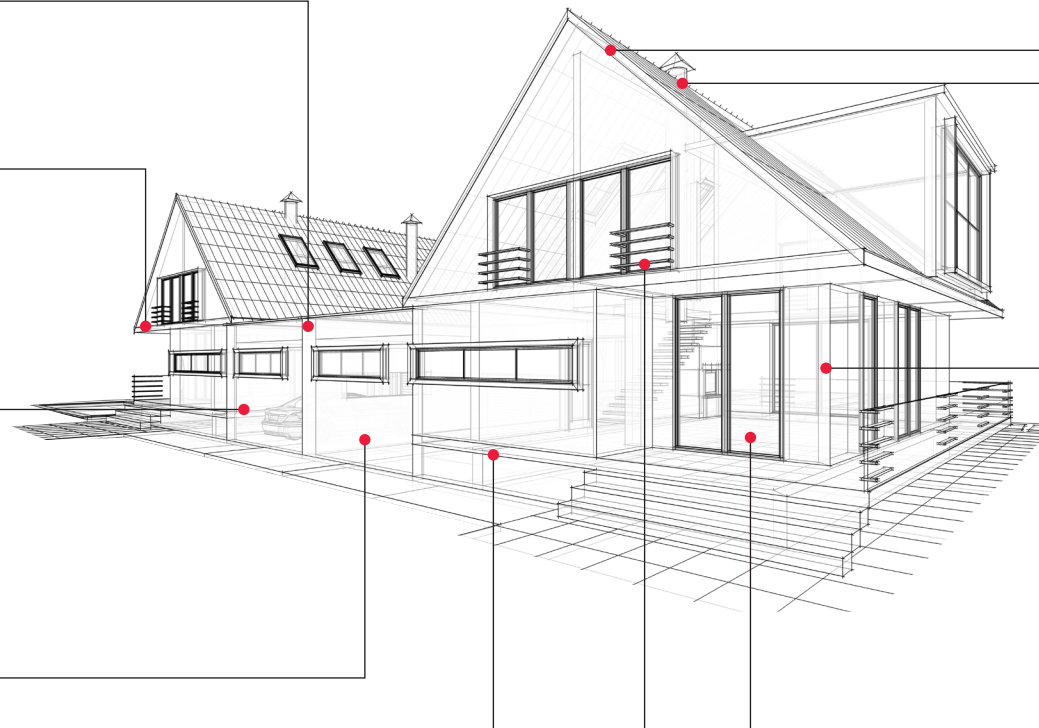
- Kundenmauerarbeiten
- Sanierungen, Renovationen
- Anbauten, Stützmauern
- Umbauten, Neubauten
- Vorplätze, Hauszugänge
- Brandabschottung
- Unterhalt und Service

Baumanagement

- Kundenberatung und Kundenkoordination
- Sanierungen / Umbauten / Anbauten / Neubauten
- Bauleitungen
- GU / TU-Projekte
- Bauleitungsmandate
- Bautreuhand
- Koordination von Kundenanfragen
- Minergie
- Energetische Sanierungen / Subventionen / Förderprogramme
- Hilfsdrehscheibe / Anlaufstelle für Kunden und Architekten

Vertrieb und Projektentwicklung

- Projektstrategien
- Projektkonzept, Revitalisierungsmöglichkeiten
- Gesamtverantwortung
- Kosten-, Qualitäts- und Terminmanagement
- Machbarkeitsstudien – Analysen zum Standort, Nutzung und deren Kosten
- Rechtliche und bauliche Verwirklichung
- Erstellungs-, Nutzungs- und Verdichtungskonzepte
- Realisierbarkeit der Bedürfnisse
- Wertsteigernde Grundstückentwicklung
- Investorensuche



Holzbau

BKP-Nummer: 214

- Holzbauplanungen
- Holzsystembau
- Modulbauten in Holz
- Anbauten / Aufstockungen
- Fassaden
- Holzterrassen
- Umbauten / Energetische Sanierungen
- Treppenbau / Modultreppen
- Innenausbau / Akustikwände- und Decken
- Unterhalt und Service

Bedachungen

BKP-Nummer: 224

- Falz- und Biberschwanzziegel Eindeckungen
- Natur- und Faserzementschieferedeckungen
- Trapezblecheindeckungen
- Dämmarbeiten
- Dachflächenfenster und Oblichter Einbauten
- Photovoltaikanlagen
- Unterhalt und Service

Schreinerei

BKP-Nummern: 221/273.0/273.1/273.3/273.4/274/
276/282.5/283.4

- CNC-Bearbeitung und Lohnarbeiten aller Art
- Einbruch- und Brandschutz Funktionstüren (EI30)
- Steigzonenverkleidungen (EI30 + nbb)
- Wandschränke, Gestelle und Möbel
- Raum in Raum Arbeitsplätze
- Empfangstheken in jeglicher Art
- Allgemeine Schreinerarbeiten
- Elementwände, Holzdeckenverkleidungen
- Unterhalt und Service

Parkett & Bodenbeläge

BKP-Nummer: 281

- Parkett und Bodenbeläge
- Massiv- und Fertigparkett verlegen
- Parkett auffrischen
- Epoxi-Bodenbeschichtung und Spachtelböden
- Verlegen von Bodenbelägen in Textil
- Verlegen von Bodenbelägen in Kunststoff
- Unterhalt und Service

Technischer Rückbau/Bohren & Fräsen

BKP-Nummern: 112/113/115/211.7/211.8

- Bohren und Fräsen von Beton/Mauerwerk
- Technischer Rückbau
- Schadstoffsanierungen (Asbest- und Schimmelpilzsanierungen etc.)

Stahl- und Metallbau & Schlosserei

BKP-Nummern: 173/213/221.6/272

- Treppen, Geländer, Vordächer
- Türen, Verglasungen, Brandschutz
- Stahlkonstruktionen, Balkonvorbauten
- Planungen, Projektierungen
- Unterhalt und Service

Bauen – Renovieren – Sanieren. Für Sie da. Seit 1844.

Hauptsitz

Stamm Bau AG
Aliothstrasse 63
4144 Arlesheim

Tel. 061 276 61 11
Fax 061 276 62 22
info@stamm-bau.ch
www.stamm-bau.ch

Niederlassung

Stamm Bau AG
St. Jakobs-Strasse 7
4052 Basel

Tel. 061 276 61 11
Fax 061 276 62 22
info@stamm-bau.ch
www.stamm-bau.ch

Tochterunternehmen der Stamm Gruppe

Preiswerk + Esser AG
Hohenrainstrasse 10
4133 Pratteln

Tel. 061 511 16 00
Fax 061 511 16 60
info@pe-stahl.ch
www.pe-stahl.ch